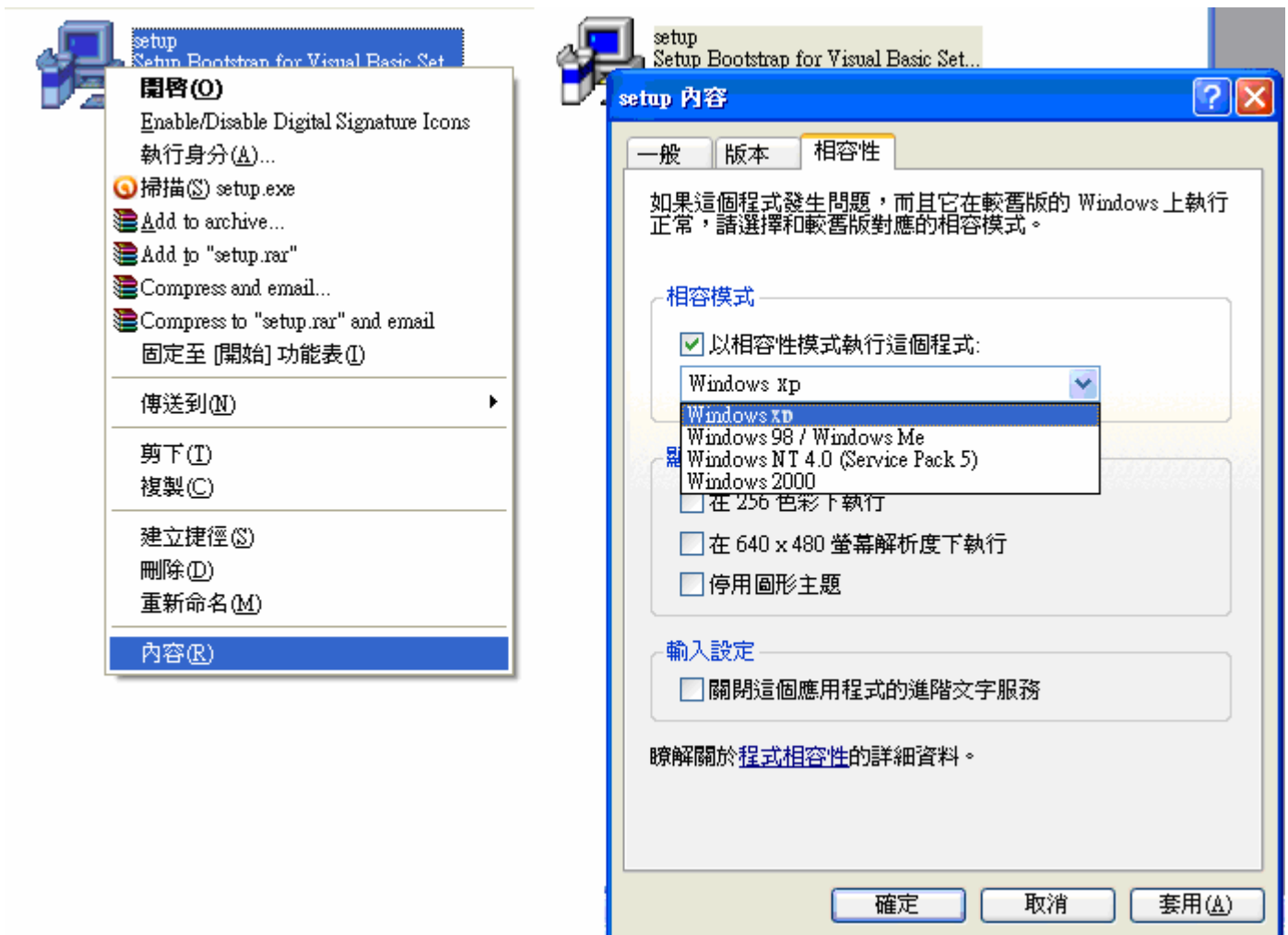


如何裝 DTI 或 DDC4SW 安裝在 WIN7 及 WIN8

- (1) 安裝者的身份需為“ Administrator”
- (2) 先將壓縮檔案匣解壓縮至一個臨時的檔案匣



- (3) 在臨時檔案匣中找到 setup.exe, 按滑鼠右鍵出現選單再選擇“ 內容(R)”, 將相容性改為 Windows xp



(4) 按滑鼠右鍵出現選單，再將執行身份改成" Administrator



(5) 然後開始執行 Setup.exe 進行軟體安裝，依照安裝畫面的指示完成安裝